

LOVEあいち キャンペーン 宿泊プラン

ラグジュアリーホテルで過ごす

LOVE あいち
キャンペーン対象商品



名古屋マリットアソシアホテル週末ご宿泊プラン



名古屋駅直結『名古屋マリットアソシアホテル』



ご宿泊お部屋 ※イメージ
デラックスツイン(38㎡)
20階以上のお部屋で、独立したシャワーブースのあるバスルームが、ゆとりと寛ぎの滞在をお約束します。

◆ご旅行代金(大人おひとり様・※小人同額)

	3名1室	2名1室
キャンペーン適用前の価格①	20,000円	23,000円
愛知県からの補助額②	10,000円	10,000円
LOVE あいち ①-② キャンペーン価格	10,000円	13,000円

設定日 10/2(金)・10/9(金)・10/16(金)・10/23(金)・10/30(金) **食事**:朝食1回

オススメポイント

- ★デラックスツインタイプご宿泊。シングル利用(1名1室)の利用は出来ません
- ★15階のオールデイダイニング『パーゴラ』で朝食付き
- ★ミッドランドスクエア『スカイプロムナード』入園券付き(宿泊日当日か翌日にご利用ください)

備考

この宿泊プランの旅行代金は、愛知県からの補助を受けた特別価格です。お取消の際にかかる取消料は、特別価格の3名1室の場合10,000円、2名1室の場合13,000円に愛知県からの補助金10,000円を加算した金額を基準に算出いたします。

LOVE あいち

キャンペーン対象商品



名古屋のパノラマが広がる高層ホテル

ANA クラウンプラザホテルグランコート 名古屋ご宿泊プラン



ANA クラウンプラザホテルグランコート名古屋

ご宿泊お部屋 ※イメージ
ハイフロア・デラックスツイン(37㎡)

夕食は地上130mホテル最上階スカイレストラン「スターゲイト」にてコース料理



◆ご旅行代金(大人おひとり様)

	3名1室(平日)	2名1室(平日)
キャンペーン適用前の価格①	20,000円	22,000円
愛知県からの補助額②	10,000円	10,000円
LOVE あいち ①-② キャンペーン価格	10,000円	12,000円

オススメポイント

- ★25~27Fの上層階に位置するフロアにご宿泊
- ★1泊2食付きのプランです
- ★名古屋市営地下鉄24時間券付き

設定日

平日 10/16(金)・18(日)・23(金)・25(日)・30(金)
土曜日 10/17(土)・31(土)

※土曜日代金は右記キャンペーン価格に2,000円の追加料金が必要です

食事:夕食1回、朝食1回

備考この宿泊プランの旅行代金は、愛知県から10,000円の補助を受けた特別価格です。お取消の際にかかる取消料は、特別価格に愛知県からの補助額を加算した金額を基準に算出いたします。

～名古屋市営地下鉄 24 時間券付き～

LOVE あいち
キャンペーン対象商品



名古屋東急ホテルご宿泊プラン



名古屋東急ホテル

地下鉄栄駅から徒歩5分の好立地。14階～16階の眺望もお楽しみいただけるエグゼクティブフロアのお部屋をご用意しました。

◆ご旅行代金(小人料金設定なし) 洋室利用

	2名1室	1名1室
キャンペーン適用前の価格①	22,000 円	39,000 円
愛知県からの補助額②	10,000 円	10,000 円
LOVE あいち ①-② キャンペーン価格	12,000 円	29,000 円

設定日 10/25(日)・10/26(月)・
10/27(火)・10/28(水)・10/29
(木)・10/30(金)

食事 朝 1 回

★名古屋市営地下鉄 24 時間券付き

備考

この宿泊プランの旅行代金は、愛知県からの補助を受けた特別価格です。お取消の際にかかる取消料は、特別価格:2名1室の場合 12,000 円、1名1室の場合 29,000 円に愛知県からの補助金 10,000 円を加算した金額を基準に算出いたします。

～～ 豊橋総合動植物公園『のんほいパーク』入園券付き ～～

LOVE あいち
キャンペーン対象商品



将棋めしの 昼食付き 『ホテルアークリッシュ豊橋』ご宿泊プラン



デラックスツイン(約 35m²)

王位戦で提供された将棋めし

三河鮮魚の海鮮丼の昼食

“第 61 期 王位戦 七番勝負第一局”が開催されたホテルアークリッシュ豊橋で、対局の昼食で棋士が召し上がっていた「三河鮮魚の海鮮丼」(※1)を 1 日目に用意しています。



◆ご旅行代金(小人料金設定なし) デラックスツイン利用 1泊昼食・朝食付き

	3名1室	2名1室	1名1室
キャンペーン適用前の価格①	16,000 円	20,000 円	29,000 円
愛知県からの補助額②	8,000 円	10,000 円	10,000 円
LOVE あいち ①-② キャンペーン価格	8,000 円	10,000 円	19,000 円

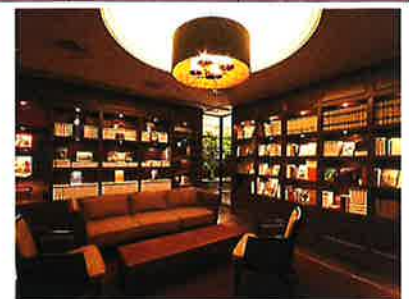
設定日 10/16(金)・10/23(金)・10/28(水)

食事 朝 1 回・昼 1 回

★ご滞在中だけでなくチェックイン前、チェックアウト後も 15 階のクラブラウンジを無料でご利用いただけます。7:00～23:00 フリードリンク、20:00～23:00 はフリーアルコール、7:00～22:00 フィットネスルーム(フロントへ事前予約要、ウェア、室内シューズをご持参ください。)

★豊橋総合動植物公園『のんほいパーク』入園券付き。

(※1)鮮魚が苦手な方には、同じく王位戦で提供された源氏和牛カレー(ブルーベリータルトのデザート付き)への変更を承りますので事前にお知らせください。



クラブラウンジ ライブラリー

備考

この宿泊プランの旅行代金は、愛知県からの補助を受けた特別価格です。お取消の際にかかる取消料は、特別価格:3名1室の場合 8,000 円、2名1室の場合 10,000 円、1名1室の場合 19,000 円に愛知県からの補助金 10,000 円を加算した金額を基準に算出いたします。

～季節の花が楽しめる『観光農園花ひろば』入園券付き～

LOVE あいち
キャンペーン対象商品



知多半島の宿『活魚の美舟』 週末ご宿泊プラン



『活魚の美舟』料理イメージ (4名様盛り)



南知多 『活魚の美舟』

知多半島最先端で癒しの露天風呂、自慢の海鮮料理や刺身など、新鮮な海の幸に舌鼓できます。

◆ご旅行代金(小人料金設定なし) 和室利用

	4名1室	3名1室	2名1室
キャンペーン適用前の価格①	14,900円	16,900円	18,900円
愛知県からの補助額②	7,000円	8,000円	9,000円
LOVE あいち ①-② キャンペーン価格	7,900円	8,900円	9,900円

設定日 10/9(金)・10/16(金)・10/23(金)・10/30(金)

- ★知多半島の先端で伊勢湾を一望して活魚料理が堪能できる『美舟』でご宿泊(和室利用)
- ★1泊2食付きで、自慢の海鮮料理をお楽しみください
- ★季節の花が楽しめる『観光農園花ひろば』入園券付き(1日目か2日目にお楽しみください)

備考
この宿泊プランの旅行代金は、愛知県からの補助を受けた特別価格です。お取消の際にかかる取消料は、特別価格:4名1室の場合7,900円、3名1室の場合8,900円、2名1室の場合9,900円に愛知県からの補助金額を加算した金額を基準に算出いたします。

～～ 香嵐渓『足助屋敷』入場券付き ～～

LOVE あいち
キャンペーン対象商品



猿投温泉『癒しの宿ホテル金泉閣』週末ご宿泊プラン



猿投温泉 『ホテル金泉閣』

あふれる自然に囲まれた愛知高原国定公園内の猿投山の山麓に湧き出る天然ラドン温泉をお楽しみください。



◆ご旅行代金(小人料金設定なし) 和室利用(8畳) 1泊2食付き

	3名1室	2名1室
キャンペーン適用前の価格①	14,900円	16,900円
愛知県からの補助額②	7,000円	8,000円
LOVE あいち ①-② キャンペーン価格	7,900円	8,900円

設定日 10/9(金)・10/16(金)・10/23(金)・10/30(金)

- ★天然ラドン温泉で人気の『猿投温泉ホテル金泉閣』に1泊食付きでご宿泊と温泉をお楽しみください(和室8畳利用)
- ★ご宿泊者は隣接する『日帰り温泉・岩風呂 金泉の湯』も滞在中お楽しみいただけます。
- ★2日目は香嵐渓にある『足助屋敷』の入場券付き。

備考
この宿泊プランの旅行代金は、愛知県からの補助を受けた特別価格です。お取消の際にかかる取消料は、特別価格:3名1室の場合7,900円、2名1室の場合8,900円に愛知県からの補助金額を加算した金額を基準に算出いたします。

～『蒲郡オレンジパーク』で季節の味覚狩り体験付き～

LOVE あいち
キャンペーン対象商品



創業 90 年老舗旅館三谷温泉『平野屋』 週末ご宿泊プラン



三河湾を望む 三谷温泉『平野屋』

三河湾が一望出来る丘に立つ人気旅館。三河地産の四季折々の旬の幸や温泉をお楽しみください。

◆ご旅行代金(小人料金設定なし) 和室利用

	4名1室	3名1室	2名1室
キャンペーン適用前の価格①	14,900円	16,900円	18,900円
愛知県からの補助額②	7,000円	8,000円	9,000円
LOVE あいち ①-② キャンペーン価格	7,900円	8,900円	9,900円

設定日 10/9(金)・10/16(金)・10/23(金)・10/30(金)

オススメポイント

- ★創業90年 歴史を重ねる三河湾の老舗旅館『平野屋』でご宿泊(和室利用)
- ★1泊2食付きで、地産地消にこだわった季節の料理をお楽しみください。夕食、朝食共にバイキングを予定。
- ★『蒲郡オレンジパーク』で季節の味覚狩り体験付き(1日目か2日目にお楽しみください)
- ※9月下旬まではメロン狩り、10月上旬以降はみかん狩りを予定しています

備考

この宿泊プランの旅行代金は、愛知県からの補助を受けた特別価格です。お取消の際にかかる取消料は、特別価格:4名1室の場合7,900円、3名1室の場合8,900円、2名1室の場合9,900円に愛知県からの補助金額を加算した金額を基準に算出いたします。

LOVE あいち



～『蒲郡オレンジパーク』で季節の味覚狩り体験付き～

キャンペーン対象商品

三河湾の絶景を楽しむ西浦温泉『ホテルたつき』週末ご宿泊プラン



◆ご旅行代金(小人料金設定なし) 和室利用

	4名1室	3名1室	2名1室
キャンペーン適用前の価格①	14,000円	16,000円	16,900円
愛知県からの補助額②	7,000円	8,000円	8,000円
LOVE あいち ①-② キャンペーン価格	7,000円	8,000円	8,900円

西浦温泉『ホテルたつき』

三河湾国定公園の絶景を愛でながら会席料理に舌鼓、蒲郡が誇る「美白泉」に浸かりながら至福のひとときをお過ごしください。

設定日 10/9(金)・10/16(金)・10/23(金)・10/30(金)

オススメポイント

- ★三河湾の絶景を楽しむお宿 西浦温泉『ホテルたつき』でご宿泊(和室利用)
- ★1泊2食付きで、自慢の料理をお楽しみください
- ★『蒲郡オレンジパーク』で季節の味覚狩り体験付き(1日目か2日目にお楽しみください)
- ※9月下旬まではメロン狩り、10月上旬以降はみかん狩りを予定しています

備考

この宿泊プランの旅行代金は、愛知県からの補助を受けた特別価格です。お取消の際にかかる取消料は、特別価格:4名1室の場合7,000円、3名1室の場合8,000円、2名1室の場合8,900円に愛知県からの補助金額を加算した金額を基準に算出いたします。



LOVE あいち キャンペーン

～ワタシのダイスキで地域を元気に!～

旅行条件(要約)

※お申し込みの際には必ず旅行条件書をお受け取りいただき、事前に内容をご確認の上、お申し込み下さい。

この旅行は中日ツアーズ「中日企業株式会社」(以下、当社といいます)が旅行企画・実施するものであり、旅行に参加されるお客様は、当社と募集型企画旅行契約(以下、旅行契約といいます)を締結することになります。旅行契約の内容・条件は、パンフレット、別途お渡しする旅行条件書、出発前にお渡りする確定書面(最終旅行日程表)及び当社旅行業約款募集型企画旅行の部によります。

●申込みの方法と契約の時期

(1)旅行のお申込みは所定の申込書にご記入の上、申込金を添えてお申込み下さい。当社が契約の締結を承諾し、申込金を受理したときに契約が成立します。電話、郵便、FAX等により予約いただいた場合は、当社が予約を承諾する旨を通知した日の翌日から起算して3日以内に申込み手続きをお願い致します。

●旅行代金に含まれるもの

- (1)旅行日程表に明示された交通費、宿泊費、食事代、観光料金及び消費税等諸税。
- (2)添乗員が同行するコースでは、添乗員経費、団体行動中に必要な心付けを含みます。
- (3)上記の諸費用は、お客様のご都合により一部利用されなくても原則として払い戻しは致しません。

●取消料

解除期日	取消料(お一人様)
旅行開始日の前日から起算して20日目(日帰り、夜行2日間にあつては10日目)にあたる日以降8日目にあたる日まで	旅行代金の20%
旅行開始日の前日から起算してさかのぼって7日目にあたる日以降前々日にあたる日まで	旅行代金の30%
旅行開始日の前日	旅行代金の40%
旅行開始日当日	旅行代金の50%
無連絡不参加および旅行開始後	旅行代金の100%

●特別補償

お客様が募集型企画旅行参加中に急激かつ偶然な外来の事故によって身体または手荷物の上に被った一定の損害について、あらかじめ定める額の補償金及び見舞金を支払います。

●旅程保証

当社は当パンフレットに記載した契約内容のうち、当社旅行業約款(募集型企画旅行の部第29条別表左欄)に掲げる重要な変更が生じた場合は同条に定めるところによる変更補償金をお支払い致します。

●基準 この旅行代金は令和2年8月1日現在の運賃・料金を基準としております。

お申込み・お問い合わせは・・・



中日新聞グループ

中日ツアーズ (中日企業株式会社)

〒460-0001 名古屋市中区三の丸一丁目5番2号 中日新聞社北館1階

観光庁長官登録旅行業第636号 総合旅行業務取扱管理者 櫻井大祐

☎052-231-0800

営業時間:月～土 10:00～18:00 (日・祝は休み)
<http://www.chunichi-tour.co.jp/>

個人情報の取り扱いについては、別途お渡りする「ご旅行条件書」にてご確認ください。